



# System Corab Tracker WS T-001 ONE



**materiał konstrukcyjny:**  
construction material:

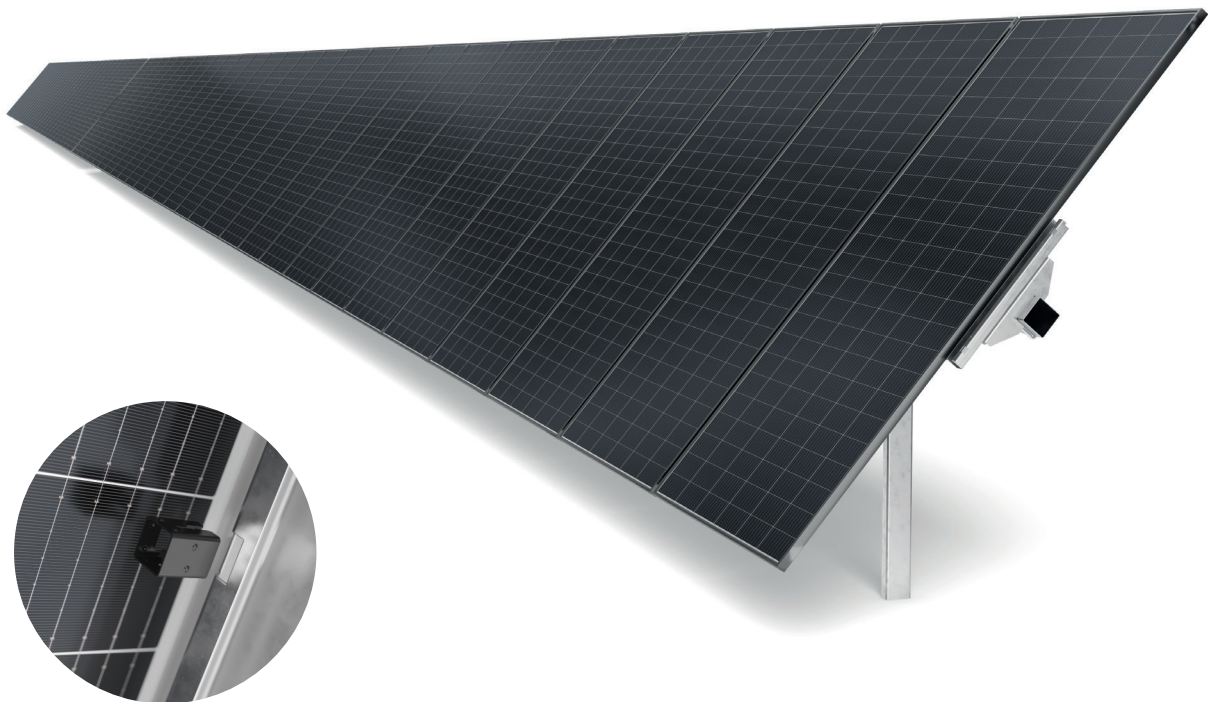
stal ze specjalną powłoką antykorozyjną + cynkowana stal  
steel with anti-corrosion coating + galvanized steel

**maksymalny kąt obrotu:**  
maximum rotation angle:

+/- 60°

**ilość osi obrotu:**  
number of rotation axes:

1



**klasa ochrony silnika:**  
motor protection class:

IP65

**napięcie robocze silnika:**  
motor operating voltage class:

24 V DC

**łożyska:**  
bearings:

poliamidowe łożyska ślizgowe  
polyamide plain bearings

**montaż:**  
installation:

wbijane w grunt  
rammed into the ground



**system śledzenia:**  
tracking system:

automatyczny  
automatic

**przeznaczenie:**  
purpose:

farmy fotowoltaiczne  
solar farms

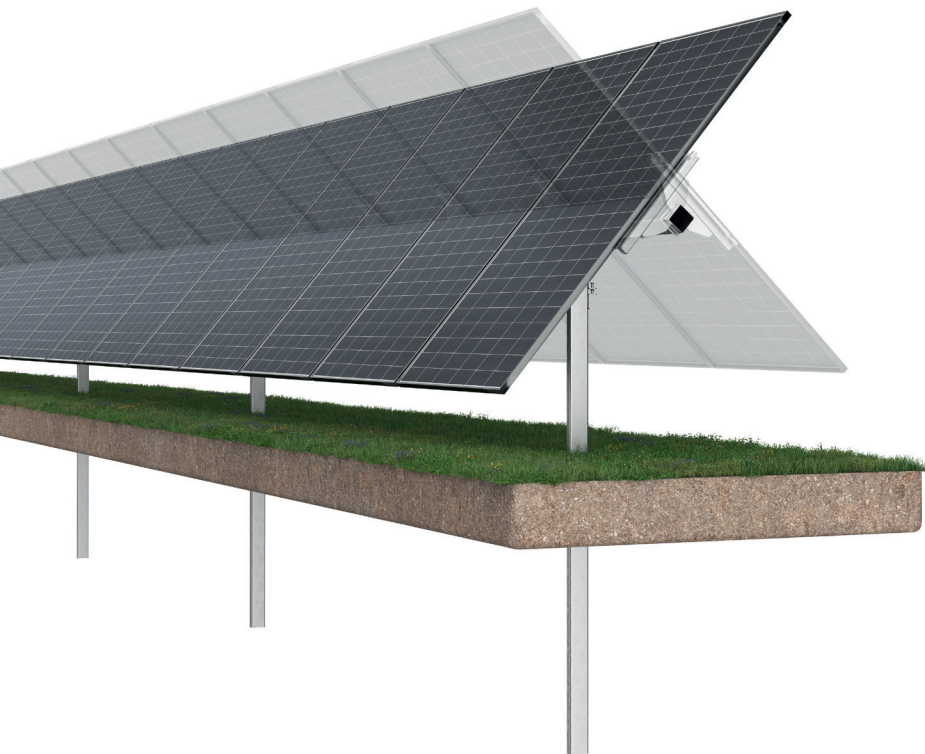


Corab S.A.  
ul. Michała Kajki 4  
10-547 Olsztyn

Contact Center:  
+48 799 396 396  
wsparcie@corab.com.pl

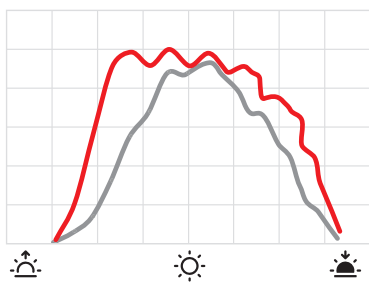


corab.pl

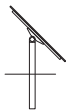


# System Corab Tracker WS T-001 ONE

## Dlaczego nasz system? Why our system?



**Tracker jednoosiowy**  
single axis tracker



**Konstrukcja standardowa**  
no tracker



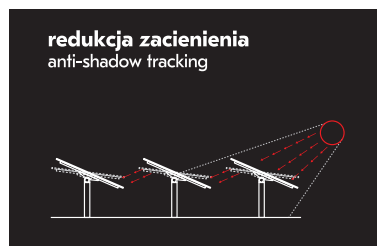
**zwiększona wydajność - do 29%**  
increased yield - up to 29%

**optymalne ustawianie modułów fotowoltaicznych względem rzeczywistego promieniowania słonecznego**

optimum alignment of the photovoltaic modules in relation to the sun

**innowacyjny system Corab - bezklemowy montaż**

Corab innovative no clamp mounting system

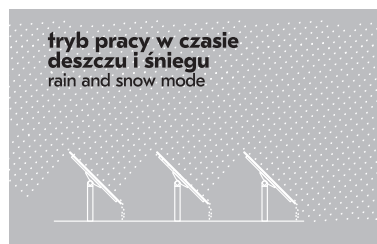


**redukcja zacięcia**  
anti-shadow tracking



**tryb nocny**  
night sleep mode

automatyczne załączenie trybu przeciwwiatrowego w nocy.  
automatic anti-wind mode during the night.



**tryb pracy w czasie deszczu i sniegu**  
rain and snow mode

obrót do najbliższego maksymalnego kąta; automatyczne mycie w celu zwiększenia wydajności oraz odsnieżanie modułów w celu redukcji obciążenia.  
rain and snow mode, automatic washing and snow load prevention.



**tryb pracy w czasie wiatru**  
gale mode

adaptacja położenia modułów na podstawie prędkości wiatru.  
self levelling system based on wind speed.

**w pełni automatyczny system nadążny. Bezawaryjne rozwiązanie z małą ilością komponentów. Można stosować do wszystkich modułów fotowoltaicznych.**

fully automatic tracking system. Reliable solution with limited number of components. Any photovoltaic module can be used.

**szybka i łatwa instalacja**  
quick and easy installation

**wydajny energetycznie – niskie zużycie energii. Certyfikaty bezpieczeństwa CE i TÜV**

energy efficient - low power consumption. CE and TÜV certified safety

[corab.pl](http://corab.pl)



Corab S.A.  
ul. Michała Kajki 4  
10-547 Olsztyn

Contact Center:  
+48 799 396 396  
[wsparcie@corab.com.pl](mailto:wsparcie@corab.com.pl)

Corab S.A. ul. Michała Kajki 4, 10-547 Olsztyn, REGON: 510519084, NIP: 7390207757 wpisana do Krajowego Rejestru Sądowego prowadzonego przez Sąd Rejonowy w Olsztynie, VIII Wydział Gospodarczy Krajowego Rejestru Sądowego pod numerem KRS: 0000950779. Kapitał zakładowy: 1.184.000,00 zł w pełni wpłacony.

Corab S.A. ul. Michała Kajki 4, 10-547 Olsztyn, Poland, Tax Id No. PL7390207757, REGON: 510519084, entered into the Register of Entrepreneurs, dissolved by the District Court in Olsztyn, VIII Commercial Division under KRS number: 0000950779. Share capital: PLN 1.184.000,00 completely paid-up.