



System Corab Tracker WS T-001 ONE



materiał konstrukcyjny:
construction material:

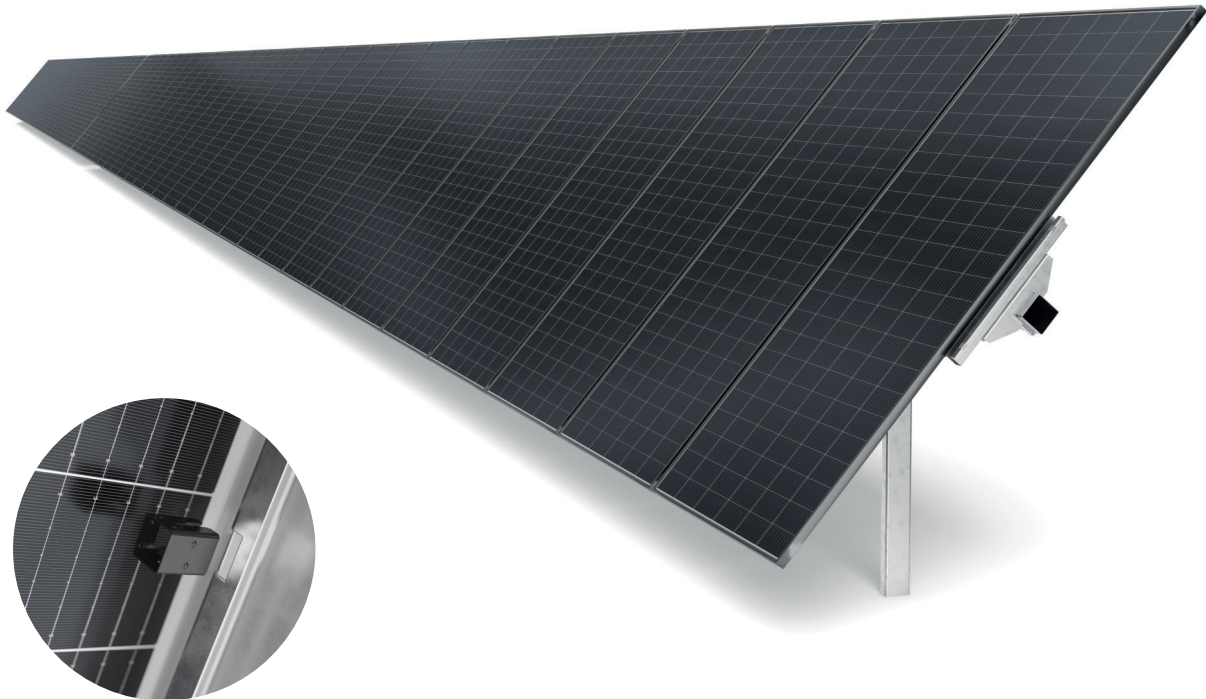
Magnelis®
+ cynkowana stal
+ galvanized steel

maksymalny kąt obrotu:
maximum rotation angle:

+/- 60°

ilość osi obrotu:
number of rotation axes:

1



klasa ochrony silnika:
motor protection class:

IP65

napięcie robocze silnika:
motor operating voltage class:

24 V DC

łożyska:
bearings:

poliamidowe
łożyska
ślizgowe
polyamide
plain bearing

montaż:
installation:

wbijanie w grunt
rammed into
the ground



system śledzenia:
tracking system:

automatyczny
automatic

przeznaczenie:
purpose:

farmy fotowoltaiczne
solar farms



Corab S.A.
ul. Michała Kajki 4
10-547 Olsztyn

Contact Center:
+48 799 396 396
wsparcie@corab.com.pl



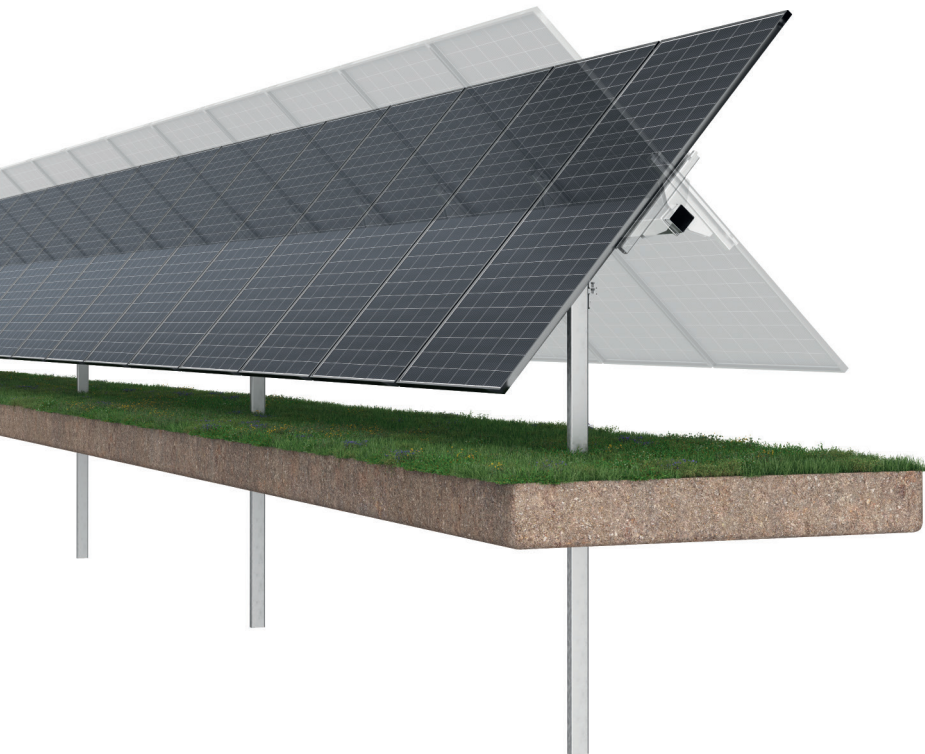
Bezpieczeństwo
Produkcja
kontrolowana
www.tuv.com
ID 0000044726



System
zarządzania
ISO 9001:2015
www.tuv.com
ID 9105046721



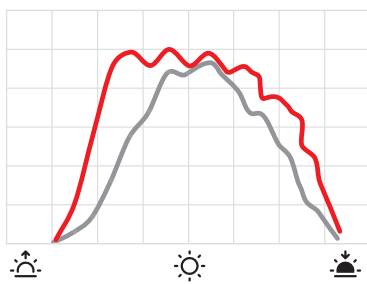
corab.pl



System Corab Tracker WS T-001 ONE

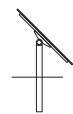
Dlaczego nasz system?

Why our system:



Tracker jednoosiowy

single axis tracker



Konstrukcja standardowa

no tracker



zwiększona wydajność - do 30%
/ increased yield - up to 30%

optymalne ustawianie modułów fotowoltaicznych względem rzeczywistego promieniowania słonecznego

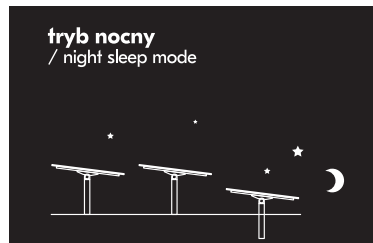
/ optimum alignment of the photovoltaic modules in relation to the sun

innowacyjny system Corab - bezklemowy montaż

/ Corab innovative no clamp mounting system

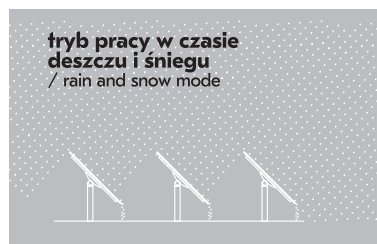


redukcja zacięcia
/ anti-shadow tracking



tryb nocny
/ night sleep mode

automatyczne załączenie trybu przeciwwiatrowego w nocy.
/ automatic anti-wind mode during the night.



tryb pracy w czasie deszczu i sniegu
/ rain and snow mode

obrót do najbliższego maksymalnego kąta; automatyczne mycie w celu zwiększenia wydajności oraz odsnieżanie modułów w celu redukcji obciążenia.
/ rain and snow mode, automatic washing and snow load prevention.



tryb pracy w czasie wiatru
/ gale mode

adaptacja położenia modułów na podstawie prędkości wiatru.
/ self levelling system based on wind speed.

w pełni automatyczny system nadążny. Bezawaryjne rozwiązanie z małą ilością komponentów. Można stosować do wszystkich modułów fotowoltaicznych.

/ fully automatic tracking system. Reliable solution with limited number of components. Any photovoltaic module can be used.

/szybka i łatwa instalacja

/ quick and easy installation

wydajny energetycznie – niskie zużycie energii. Certyfikaty bezpieczeństwa CE i TUV

/ energy efficient - low power consumption. CE and TUV certified safety

corab.pl



Corab S.A.
ul. Michała Kajki 4
10-547 Olsztyn

Contact Center:
+48 799 396 396
wsparcie@corab.com.pl

Corab S.A. ul. Michała Kajki 4, 10-547 Olsztyn, REGON: 510519084, NIP: 7390207757 wpisana do Krajowego Rejestru Sądowego prowadzonego przez Sąd Rejonowy w Olsztynie, VIII Wydział Gospodarczy Krajowego Rejestru Sądowego pod numerem KRS: 0000950779. Kapitał zakładowy: 1.184.000,00 zł w pełni wpłacony.

Corab S.A. ul. Michała Kajki 4, 10-547 Olsztyn, Poland, Tax Id No. PL7390207757, REGON: 510519084, entered into the Register of Entrepreneurs, dissolved by the District Court in Olsztyn, VIII Commercial Division under KRS number: 0000950779. Share capital: PLN 1.184.000,00 completely paid-up.